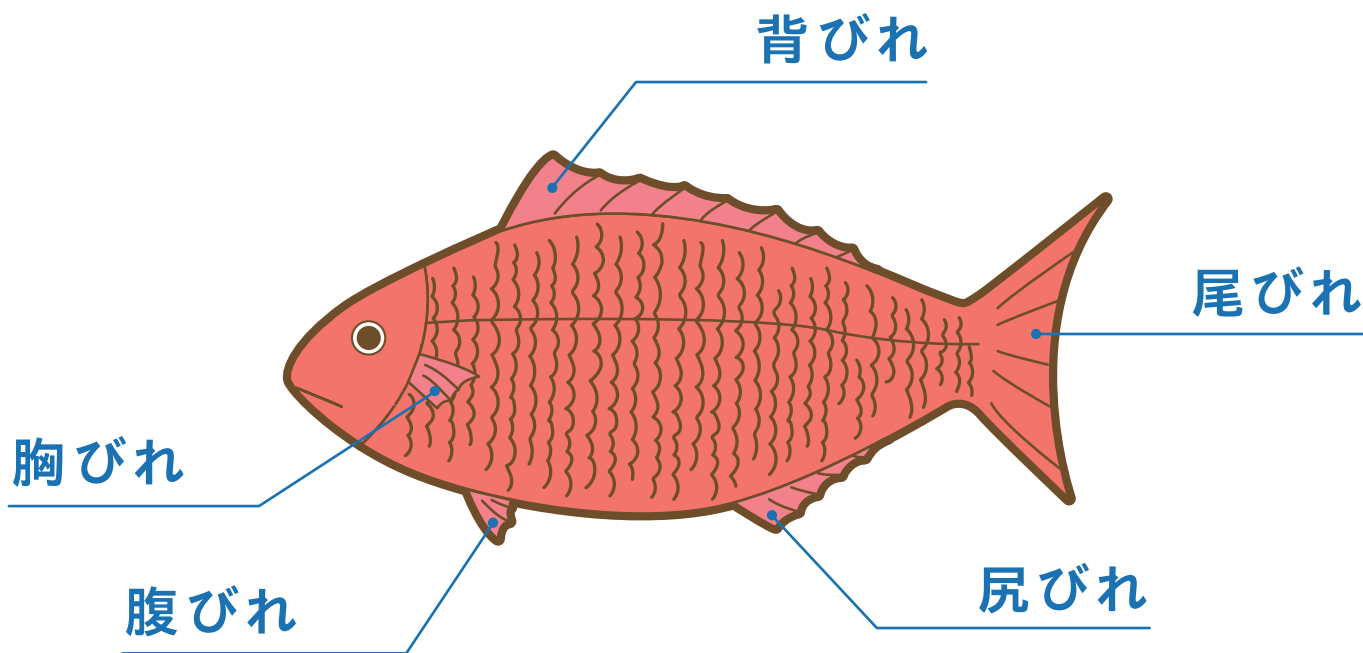


お魚を解剖!

人間とお魚ってどこが違うの??

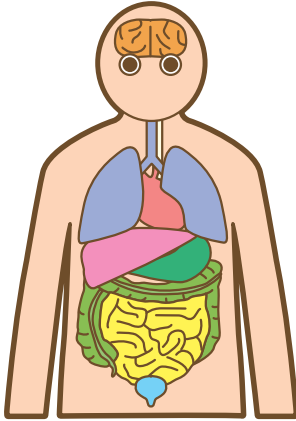
ねん がつ にち なまえ

さば
「捌いて食べる」とは違った目線で
お魚の構造を学習しよう!



人は陸上、魚は水中で生活します。
人には歩くための足や道具を使うための
手がありますが、これに対して魚は
水をかくためのひれがあります。

問題1 人間はどこを使って呼吸する？



こたえ

問題2 お魚のえらの役割は？



こたえ

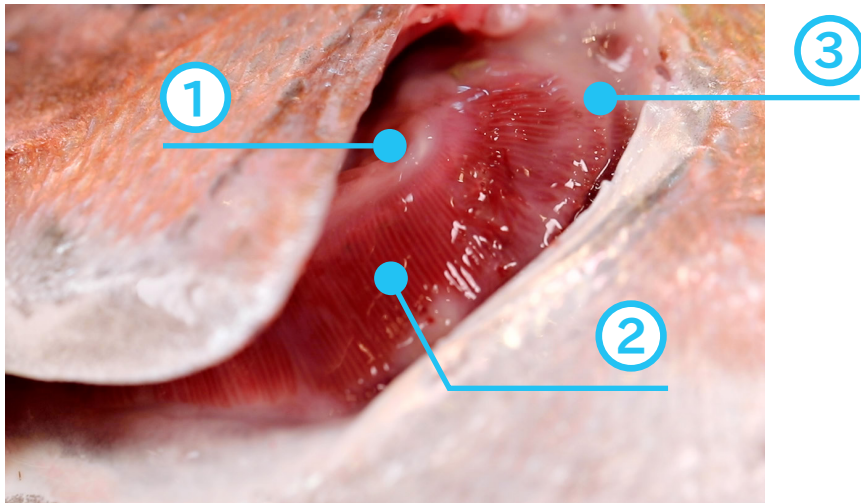
問題3 ゆうもんすい 幽門垂の役割は？



こたえ

A decorative border at the bottom of the page featuring several small, yellow fish icons swimming in a light blue background.

問題4 えらを構成する、それぞれの器官名は？



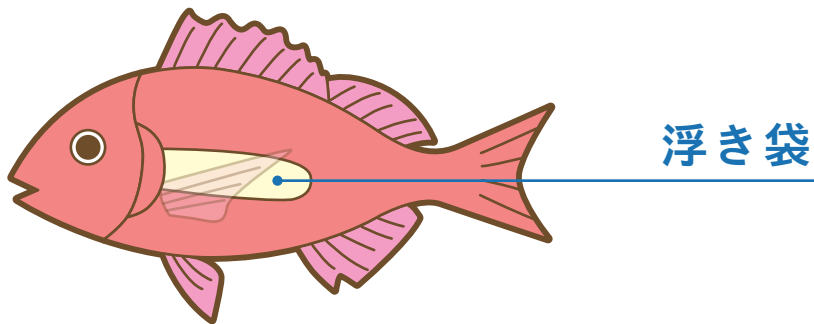
こたえ

① _____

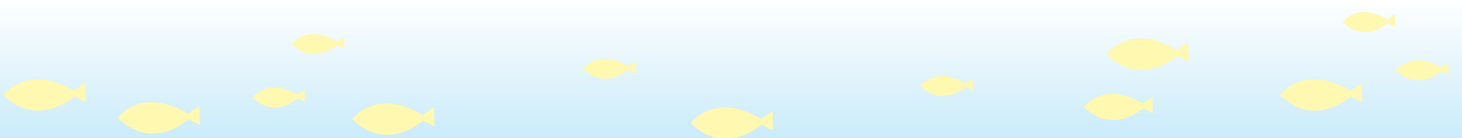
② _____

③ _____

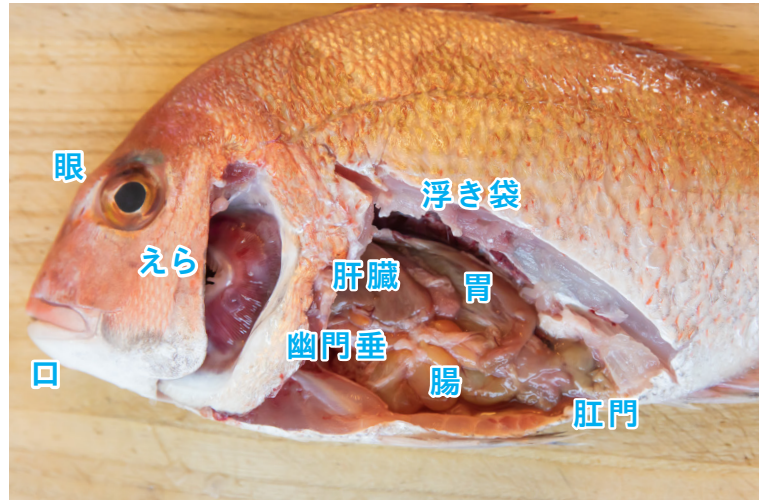
問題5 ^う ^{ぶくろ} 浮き袋の役割は？



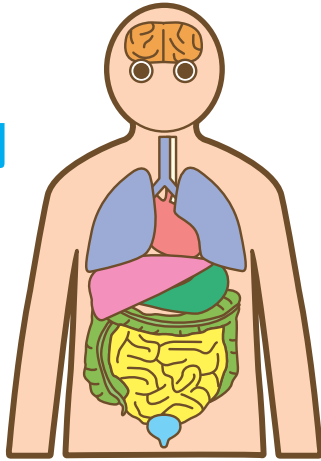
こたえ



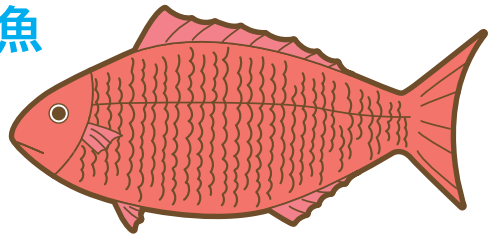
問題6 人間とお魚の違いを自分で調べてみよう!



人間



お魚



こたえ

