



おうちで学べる

# 海の教室



うみ

## 海のテクノロジー

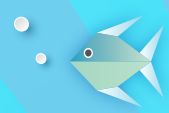
とつ とり

さか

りくじょう よう しょく

なん

## 鳥取で盛んな「陸上養殖」って何だろう？



なまえ  
名前

ねん 年  
が 月  
に 日

### 第1問

ようしょく とくちょう  
「養殖」の特徴に○をつけよう

( ) <sup>みず</sup>水がいら  
ない

( ) <sup>あんてい</sup>安定して <sup>しゅつか</sup>出荷  
できる

( ) <sup>い</sup>エサをやらなくて良  
い

( ) <sup>しげん</sup>資源を <sup>まも</sup>守  
る

### 第2問

りくじょうようしょく つか みず  
「陸上養殖」で使われる水はどれ？

1 ミネラルウォーター

2 井戸海水

3 温泉水

4 雨

### 第3問

ようしょく はじ りゆう  
「ウニ」の養殖が始まった理由は？

1 もっとおいしくするため

2 <sup>かんたん</sup>簡単に <sup>そだ</sup>育てられるから

3 <sup>かず</sup>数が <sup>へ</sup>減ったから

4 <sup>ふ</sup>たくさん <sup>ふ</sup>増えたから

### 第4問

とつとりけん ようしょく さかな え か  
鳥取県で「養殖」されている魚を絵で描いてみよう

